

# Systeme Vidéo D'analyse De Scènes



**Systeme vidéo intelligent,  
sécurité accrue**

**Honeywell**

# La suite logicielle du Système d'Analyse Vidéo Honeywell analyse le comportement des personnes et des véhicules afin de déclencher une alarme en temps réel et de fournir des outils de recherche pour améliorer les systèmes de surveillance vidéo qu'ils soient ou non contrôlés par un agent.

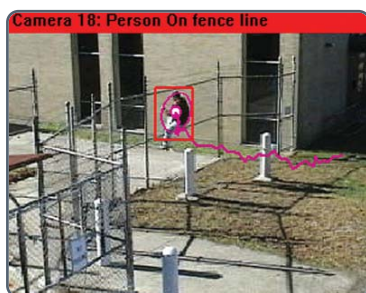
## Ce logiciel unique en son genre détecte automatiquement

- La différence entre les humains, les voitures et les autres objets.
- Surveillance plus de 20 cibles par caméra.
- Rapporte plus de 50 évènements et comportements.
- Donne l'alarme en temps réel localement : voix/notification visuelle, sortie relais pour interface avec système d'alarme, courrier électronique, sms sur téléphone portable, et logiciel client distant.
- Capacité d'analyse comportementale permettant aux utilisateurs de détecter des tendances et de modifier les opérations pour une sécurité maximale.

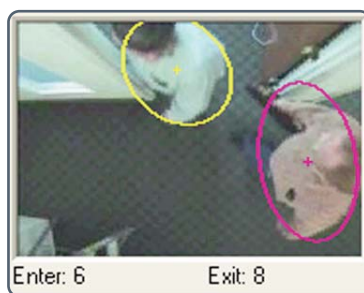
## Caractéristiques principales :

- Permet à l'utilisateur de définir les évènements et types d'alarmes pour chaque prise de vue de caméra.
- Client distant avec accès total aux systèmes répartis quel que soit l'endroit.
- Outil puissant de recherche instantanée d'images d'incidents capturées par un enregistreur numérique. Recherche rapide d'incidents (lecture, tri...).
- Un système d'interrogation flexible qui permet à l'utilisateur de sélectionner un ensemble d'alarmes ou d'évènements types, d'objets types ou de caméras, dans un espace temps donné.

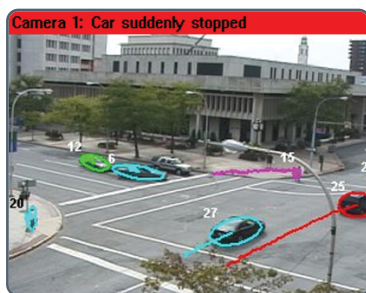
## Exemples d'utilisation :



Surveillance de zone



Comptage de personnes



Surveillance de véhicules



Bagage abandonné



## La suite logicielle contient :

- **Active Alert® Base** : identifie et classe les évènements et comportements les plus courants tels que définis par l'utilisateur, et permet de détecter des intrusions dans un certain périmètre.
- **Active Alert® Standard** : dispose de tous les avantages d'Active Alert Base, mais peut aussi surveiller jusqu'à 20 objets sur une scène donnée et automatiquement déclencher une alarme pour plus de 35 évènements, incidents ou comportements différents.
- **Active Alert® Premium** : dispose de tous les avantages d'Active Alert Standard, mais peut aussi fournir des analyses spécifiques pour des endroits à haut risque tel que détecter des objets abandonnés ou des objets enlevés. Il a même la possibilité de détecter les vols.
- **People Counter** : puissant outil de comptage (personnes, voitures) avec rapports en temps réel ou périodiques.
- **Smart Impressions®** : Smart Vidéo Solution optimise la gestion des flux en analysant les activités par client (statistiques de comptage, tendances...) et flux de circulation.

Voir au dos pour plus de détails sur ces systèmes.

Notre système détecte, analyse et classe automatiquement le comportement des personnes et des véhicules lorsqu'ils évoluent dans une scène. Il réduit considérablement le nombre de fausses alarmes en supprimant les éléments extérieurs comme la pluie, la neige, les ombres, les reflets, les oiseaux et le vent dans les arbres qui déclenchent ces fausses alarmes. Affichage instantané des historiques des activités dans les scènes en fonction des paramètres définis par l'utilisateur afin d'effectuer des recherches rapides localement ou à distance.

## Principaux avantages :

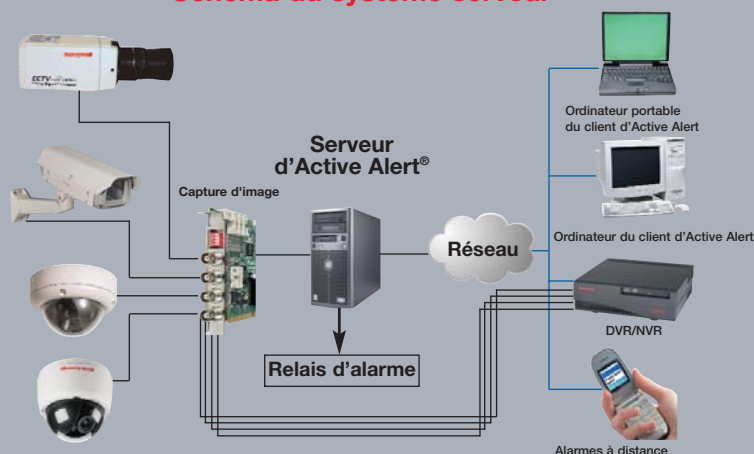
- Grande précision dans la détection des évènements tout en éliminant presque totalement les fausses alertes.
- Améliore considérablement l'efficacité du système vidéo tout en réduisant le coût total.
- Augmentation du nombre de caméras par agent de surveillance, ce qui réduit les coûts de personnel.
- Récupération rapide des enregistrements des incidents en l'espace de quelques secondes ou quelques minutes grâce à des outils de recherche intégrés.
- Organisation des données qui peuvent être facilement examinées grâce à une recherche par critères (type d'évènement, date & heure, priorité) dans une base de données indexée, que l'on ait 4 ou 400 caméras.
- La capacité de stockage est considérablement augmentée.



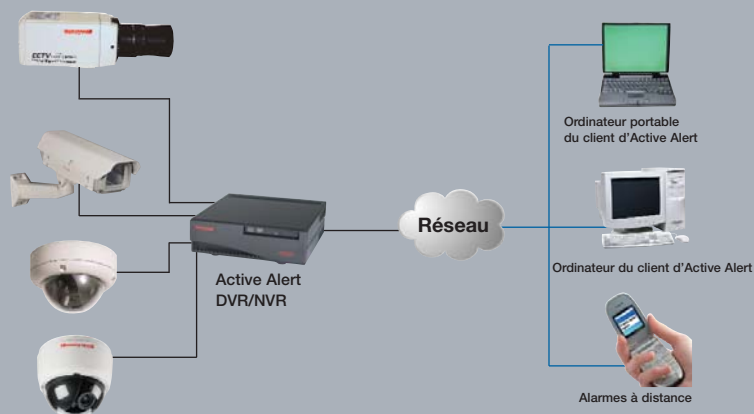
### Active Alert est une suite logicielle complète fournissant des outils puissants :

- **L'Administration utilisateur** détermine des niveaux d'accès différents pour les agents de surveillance, les directeurs de sécurité et les administrateurs.
- **L'outil de configuration** fournit une série complète d'outils pour la configuration des zones et des évènements pour chaque prise de vue de caméra.
- **La station d'alarme** reçoit les alarmes en temps réel en provenance de multiples endroits et fournit une vue instantanée des alarmes.
- **Recherche et récupération** puissant outil de recherche à partir de sites distants.

### Schéma du système serveur



### Schéma Système DVR



## Vue d'ensemble

	Active Alert® Base	Active Alert® Standard	Active Alert® Premium	Comptage de personnes	Smart Impressions®
<b>Activités humaines</b>					
Personne entrant dans une zone interdite	X	X	X		
Personne sortant d'une zone interdite	X	X	X		
Personne s'attardant dans une zone à accès restreint		X	X		
Personne en mouvement dans la mauvaise direction	X	X	X		
Personne à l'arrêt dans la mauvaise direction	X	X	X		
Personne franchissant une clôture		X	X		
Personne se mettant à courir			X		
Personne s'arrêtant de courir			X		
Personnes se rencontrant (parlant)		X	X		
Personnes qui se regroupent et se séparent rapidement		X	X		
Personne franchissant une clôture interdite	X	X	X		
Personne courant dans la mauvaise direction			X		
<b>Circulation des voitures</b>					
Voiture en mouvement dans la mauvaise direction	X	X	X		
Voiture à l'arrêt dans la mauvaise direction	X	X	X		
Voiture entrant dans une zone interdite	X	X	X		
Voiture garée dans une zone interdite		X	X		
Voiture en dépassement de vitesse			X		
Voiture effectuant un demi-tour interdit		X	X		
Voiture garée sur un emplacement handicapés		X	X		
Voiture quittant la chaussée (vers bande d'arrêt d'urgence)		X	X		
Voiture : demande d'assistance		X	X		
Voiture sortant d'une zone à accès restreint	X	X	X		
Voiture en franchissement de périmètre virtuel + direction	X	X	X		
<b>Evènements Video / Caméra</b>					
Perte de signal vidéo	X	X	X	X	X
Retour de signal vidéo	X	X	X	X	X
<b>Comptage</b>					
Personne comptée comme entrant		X	X	X	X
Personne comptée comme sortant		X	X	X	X
Voiture entrant dans une zone		X	X		X
Voiture sortant d'une zone		X	X		X
Comptage voitures par voie					X
<b>Objets en mouvements</b>					
Objet entrant		X	X		X
Objet sortant		X	X		X
Objets se regroupant		X	X		X
Objets se séparant		X	X		X
Objet en mouvement		X	X		
Objet à l'arrêt		X	X		
Objet en mouvements dans la mauvaise direction		X	X		
Objet à l'arrêt dans la mauvaise direction		X	X		
Objet entrant dans une zone interdite		X	X		
Objet sortant d'une zone interdite		X	X		
Objet en franchissement de périmètre virtuel + direction		X	X		
<b>Evènements spéciaux (Premium)</b>					
Objet laissé			X		
Déplacement d'objets			X		
Probabilité de vols			X		
<b>Smart Impressions seulement</b>					
Entrer dans la zone cible [marchandisage]					X
Rester dans la zone cible [temps passé dans la zone]					X

### Honeywell Security

Honeywell Systems Group

Parc Gutenberg

8 Voie La Cardon

91120 Palaiseau

France

Tél : +33 (0)1 64 53 80 40

Fax: +33 (0)1 64 53 80 44

[www.honeywell.com/security/fr](http://www.honeywell.com/security/fr)

HVS-ACTALERT-01-FR(0807)BR-COE

Août 2007

© 2007 Honeywell International Inc.